

# Kurzexposé



FORUM MELLE

Veranstaltungen – Events – Tagungen

# Inhaltsverzeichnis

	Seite
Allgemeine Informationen .....	3
Konditionen .....	4
Anforderungen und Voraussetzungen für den Pächter .....	5
Zu verpachtende Fläche im Forum Melle .....	6
Lage und Objekt .....	7
Bewirtungsfläche und Kapazitäten .....	9
Downloads .....	11
Anlagen .....	11

## Kontakt

Solbad Melle GmbH  
Geschäftsführung  
Karl Wilhelm Möller  
Engelgarten 21  
49324 Melle  
Tel.: 05422/965-414  
E-Mail: [k.w.moeller@stadt-melle.de](mailto:k.w.moeller@stadt-melle.de)

oder

Jutta Kligge  
Tel.: 05422/965-602  
E-Mail: [j.kligge@stadt-melle.de](mailto:j.kligge@stadt-melle.de)

# Allgemeine Informationen

Die Solbad Melle GmbH schreibt zum nächstmöglichen Zeitpunkt, spätestens zum 01.01.2021 die Bewirtschaftung des Forums Melle aus. Die Verpachtung umfasst die Bewirtschaftung der Säle und des Foyers.

Zu diesem Zweck werden die in der Grafik unten auf der Seite **markierten Räume** (Gastronomiefläche) verpachtet.

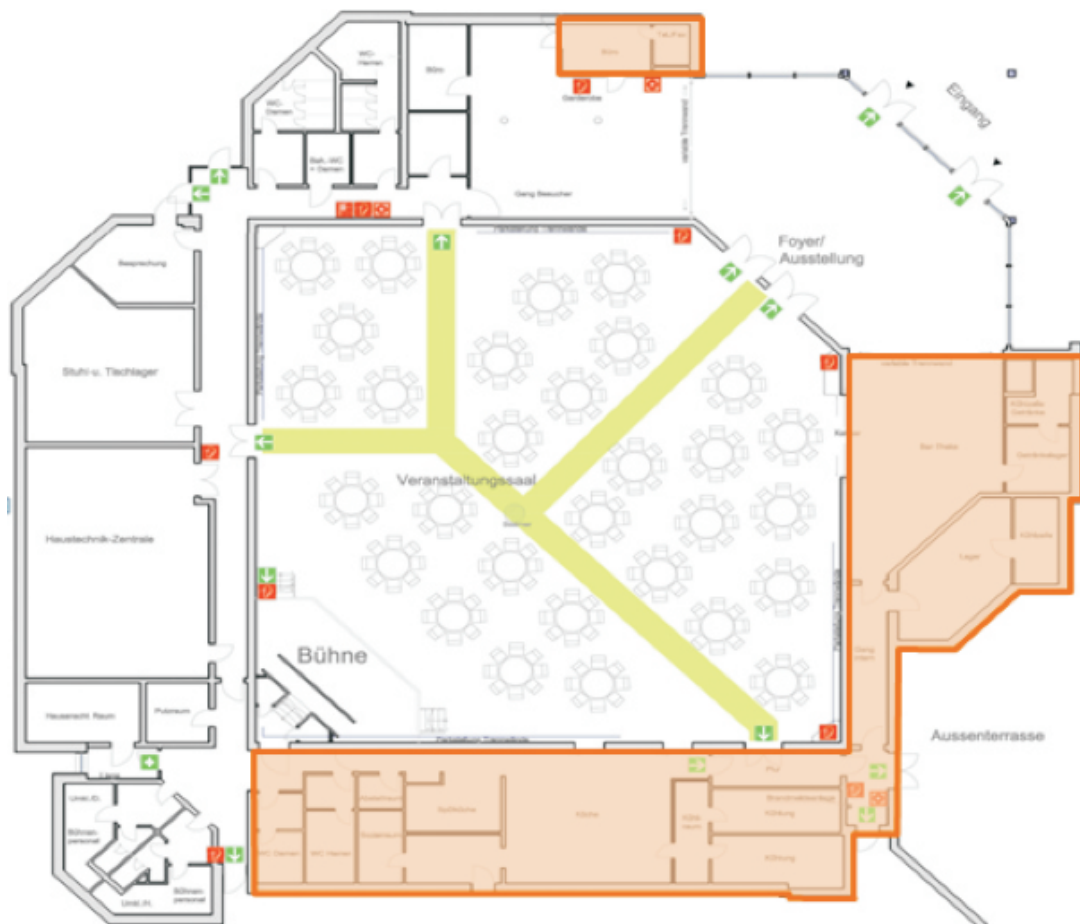
Neben der Bewirtschaftung besteht für den Pächter die Möglichkeit, einen Cateringservice aus diesen markierten Räumen zu betreiben.

Wir laden alle Interessierten herzlich ein, ihre Angebote bis zum **24. November 2019** bei der

Solbad Melle GmbH,  
Herrn Karl Wilhelm Möller,  
Engelgarten 21,  
49324 Melle,

einzureichen.

Über die Vergabe entscheidet die Gesellschafterversammlung der Solbad Melle GmbH.



# Konditionen

## 1. Pachtdauer

- zunächst 3 Jahre
- anschließend Verlängerung um jeweils ein Jahr

## 2. Pachtzins

Festpacht:

- 1. Jahr 400 € (monatlich)
- 2. Jahr 500 € (monatlich)
- 3. Jahr 650 € (monatlich)

Danach wird die Pacht neu verhandelt.

## 3. Bewirtschaftungskosten/Nebenkosten

Der Pächter übernimmt alles, was mit Betrieb in seinen Räumen zusammenhängt, zu 100 Prozent. Hierzu zählen zum Beispiel die Kosten für Strom, Wasser, Abwasser, Müllentsorgung, Telefon.

Der Verpächter übernimmt alles, was mit Gebäude im Ganzen zusammenhängt. Hierzu gehören die Grundsteuer, Gebäudeversicherung, Winterdienst, Schornsteinfegergebühren.

## 4. Inventar

Der Verpächter stellt die Infrastruktur zur Verfügung. Zur Infrastruktur im Betrieb gehören:

- ganzer Ausbau inklusive Räume
- Teilinventarisierung
- Anschlüsse Energie, Wasser, Abwasser

Über das der Vermieterin gehörende Miet-/Großinventar wird bei der Bestandsaufnahme ein Verzeichnis erstellt, welches einen Bestandteil des Vertrages bildet.

Eventuelle Aufstockungen und zusätzliche Beschaffungen über das vorhandene Inventar hinaus sind vom Pächter zu tragen.

Unterhalt/Wartung für Apparate und Maschinen inklusive anfallende Ersatzbeschaffungen gehen grundsätzlich – mit Ausnahme eines Teils des fest eingebauten Großinventars – vollumfänglich zu Lasten des Pächters.

Details regelt das Inventarverzeichnis, das Sie sich gerne über den QR-Code am Ende dieses Exposés herunterladen können.

Nach Beendigung des Pachtverhältnisses ist das Inventar vollständig an die Verpächterin zurückzugeben. Fehlende Teile müssen ersetzt werden.

# Anforderungen und Voraussetzungen für den Pächter

## Betreiber/Profil

### Fachliche Voraussetzung:

- Qualifikation und Erfahrung in der Hotel- und Gastronomiebranche

### Kaufmännische Voraussetzung/Kapitalvoraussetzung:

- Bonitätsnachweis

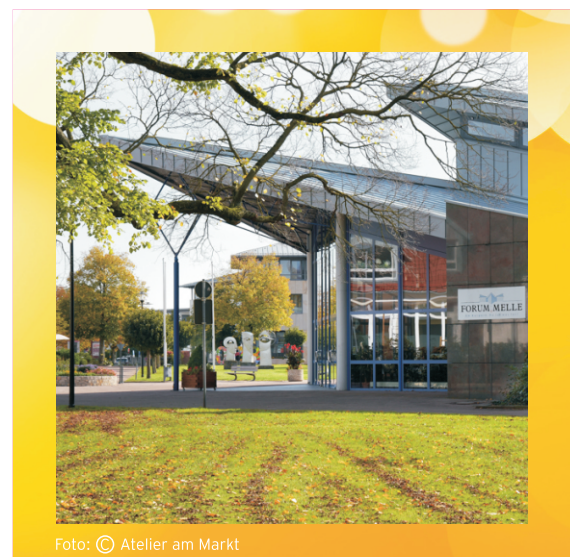
### Einzureichende Bewerbungsunterlagen:

- Referenzenliste/Qualifikationsnachweise

Nachweis der Bonität für die Ausstattung und Pacht der Gastronomie

### Vorlage eines Betreiberkonzeptes:

- Motivation der Bewerbung



# Zu verpachtende Fläche im Forum Melle

## Objektübersicht

Objektart:	Gastronomie
Adresse:	Mühlenstraße 39a, 49324 Melle
Baujahr:	1995
Gastronomiefläche:	272,94 m <sup>2</sup>

	Nutzfläche m <sup>2</sup>
Getränkelager	8,70
Getränkekühlzelle	6,37
Bar-Theke	42,92
Getränkeausgabe/Kellneroffice	11,33
Gang	19,41
Gang intern	12,11
Flur Besucherbereich	15,81
Kühlräume	23,60
Abstellraum	7,34
Küche	56,97
Spülküche	10,51
Sozialraum	6,49
Tresor	3,39
Gang intern	12,89
Windfang	6,11
WC Personal	18,99
Büroraum (circa)	10,00
<b>Gesamt:</b>	<b>272,94</b>

Saalfläche:	590 m <sup>2</sup>
Foyer:	150 m <sup>2</sup>
Gesamtfläche:	740 m <sup>2</sup>
Zustand:	modern/gepflegt

## Buchung und Bewirtschaftung

Für die Zukunft sollte es Ziel der Solbad Melle GmbH und des Pächters sein, eine möglichst gute Auslastung zu erreichen. Diese Auslastung hängt unter anderem auch von der Bewirtschaftungsattraktivität und den Angeboten des Pächters ab.

Die Buchungen und Abrechnungen erfolgen ausschließlich über das Amt für Stadtmarketing, Kultur und Tourismus. Grundlage für die Abrechnung ist der jeweils geltende Tarif. Eine entsprechende Übersicht können Sie sich gerne über den QR-Code am Ende dieses Exposés herunterladen.

Grundsätzlich besteht für die Kunden des Forums Melle die Pflicht, die Gastronomie des Forums Melle zu nutzen. Für den Pächter bedeutet das die Verpflichtung der Bewirtschaftung aller Veranstaltungen.

Der Pächter kann für eigene Veranstaltungen und Aktivitäten auf Basis der jeweils gültigen Entgeltordnung Räume buchen.



# Lage und Objekt

## Geografische Lage

Melle ist mit rund 49.000 Einwohnern die größte Stadt im Landkreis Osnabrück und eine selbstständige Gemeinde in Niedersachsen, etwa in der Mitte von Osnabrück (25 km westlich), Herford (25 km östlich) und Bielefeld (25 km südlich), zwischen dem Wiehengebirge im Norden und dem Teutoburger Wald im Süden.

Das Forum Melle liegt im Zentrum der Stadt direkt am Kur- und Friedensgarten und bietet für Veranstaltungen ein ansprechendes Umfeld.



## Lage des Objektes

Das Forum ist eingebettet in die attraktive Innenstadt. Ausreichend kostenlose Parkplätze, eine gute Verkehrsanbindung zur Autobahn und die Nähe zu anderen Städten, wie zum Beispiel Bielefeld und Osnabrück, zeichnen den Standort des Forums aus.

## Objekt

Das Forum Melle ist seit Januar 1996 als Kommunikations- und Veranstaltungszentrum in Betrieb. Es bildet einen zentralen Mittelpunkt der Stadt in Bezug auf Empfänge, Ehrungen, Festivitäten, Regional-Messen und Events.

Im Forum Melle treffen sich Vereine, Verbände, Unternehmen, Privatleute, Rock-, Pop-, Jazz- und Blues-Fans genauso wie Kleinkunst- oder Klassikfreunde.

Das Forum Melle hat sich zu einer geschätzten Begegnungsstätte entwickelt. Mit seiner modernen Architektur, dem gemütlichen Ambiente, professionell ausgestatteten und individuell anpassbarem Raumdesign und dem einladenden Empfangsbereich, begeistert das Forum Melle seine Besucherinnen und Besucher und schafft somit eine optimale Grundlage für eine erfolgreiche Veranstaltung. Kleine und große Gruppen finden im Forum Melle einen idealen, hellen und freundlichen Veranstaltungsort.





# Bewirtungsfläche und Kapazitäten

Das Forum Melle bietet Ihnen ein intelligentes Raumdesign.

Im großen Saal mit einer Fläche von 590 m<sup>2</sup> finden bei Reihenbestuhlung bis zu 600 Personen, mit Tischen bis zu 500 Personen Platz.

Alternativ kann der große Saal auch in bis zu vier Einzelräume mit folgenden Kapazitäten unterteilt werden:

■ Saal 1 „Grönegau“	175 m <sup>2</sup>
■ Saal 2 „Elsetal“	113 m <sup>2</sup>
■ Saal 3 „Wiehengebirge“	190 m <sup>2</sup>
■ Saal 4 „Teutoburger Wald“	112 m <sup>2</sup>

Die Trennwände sind blickdicht und schallgedämmt. In alle Räume gelangt (trotz Unterteilung) durch ein architektonisch ausgeklügeltes System Tageslicht.



Die Räumlichkeiten können flexibel gestaltet bzw. bestuhlt werden. Dafür steht folgendes Mobiliar zur Verfügung:

Stühle	600
Tische (insgesamt)	ca. 115
davon	
Klapptische (1,50 x 0,75 m)	ca. 30
normale Tische (1,50 x 0,75 m)	ca. 45
Trapeztische	ca. 40

Das Forum Melle bietet Platz und Ausstattung für alle Arten von Veranstaltungen. Unsere Grundausstattung unterstützt jede Art von Podiumsdiskussionen, Informationsveranstaltungen sowie Versammlungen.

Die Stärken des Forums liegen insbesondere in der Durchführung von Betriebsfeiern, Tagungen, Hochzeiten, Jubiläen, Geburtstagen, Musikveranstaltungen, Abschlussbällen, Weihnachtsfeiern und Versammlungen. Das führt zu einer guten Auslastung des Objektes, auf der sehr gut aufgebaut werden kann. Die Basis für eine gute Wirtschaftlichkeit ist damit vorhanden.

Das Pachtobjekt umfasst die Bewirtschaftung der Säle und des Foyers. Es besteht für den Pächter zusätzlich die Möglichkeit, einen Cateringservice aus den Räumen des Forums zu betreiben.

Eine Außengastronomie für bis zu 100 Personen wäre auf Wunsch des Pächters westlich des Forums auf einer Rasenfläche montags bis freitags bis 22 Uhr und samstags bis 23 Uhr möglich. Die Herrichtung obliegt dem Pächter.



# Anlagen

- Verzeichnis über die Küchen-/Thekeneinrichtung
- Kücheninventarverzeichnis
- Techniktarif
- Preisliste
- Zusammensetzung der Veranstaltungen 2012–2018

# Downloads

Die Entgeltordnung sowie die Anlagen können Sie sich unter folgendem Link sowie über den QR-Code aus dem Internet herunterladen.

Hier klicken

<https://sds.melle.info/#/public/shares-downloads/xRPibGc5yZ0EuJsfYXW4IcSGEeVJSHES>

oder über QR-Code



